

# Hilti ipari szerelőrendszer a Dagály Úszóarénában

## Méretezett, gyors, moduláris szerelhetőség!

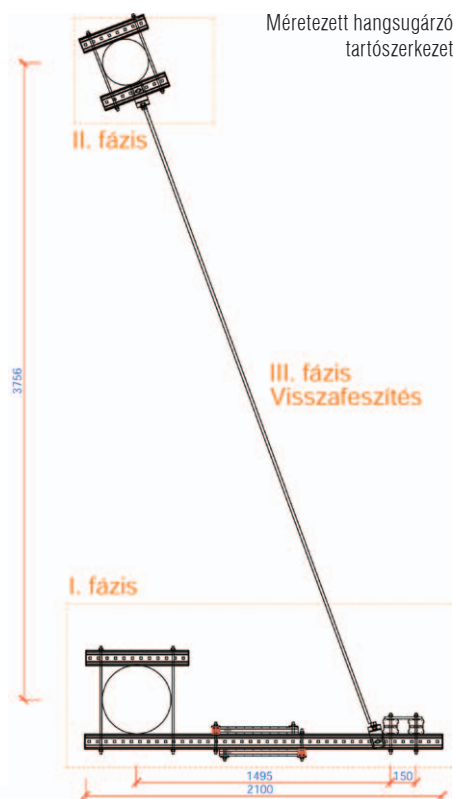
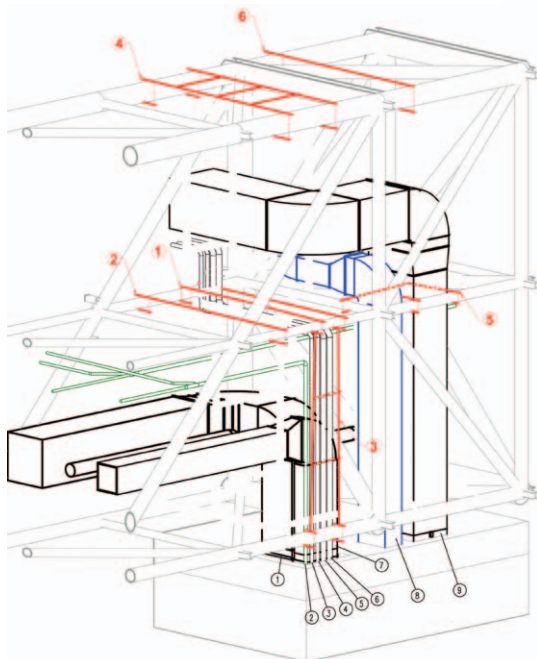
Az építkezéseken az egyre rövidülő határidők sok gondot okoznak a kivitelezésben. A projektek csökkenő átfutási ideje miatt az eddig megszokott technológiákat gyorsabb, alternatív megoldással kell kiváltani.

A Dagály uszodakomplexum generálkivitelezője, a Market Zrt. megbízásából az uszoda sarkainál lévő négy mag felett lévő gépészeti acél segéd tartószerkezetre, illetve a hangtechnikát tartó hangsugárzó segéd tartószerkezet optimalizálására kaptunk felkérést. Mindkét esetben fontos szempont volt a gyors rendelkezésre állás, a könnyű szerelhetőség, és a tűzihorganyzott anyagminőség.

A Hilti ipari és épületgépészeti szerelőrendszer portfóliója több termékcsaládból áll (Könnyű sínrendszer – MM System,

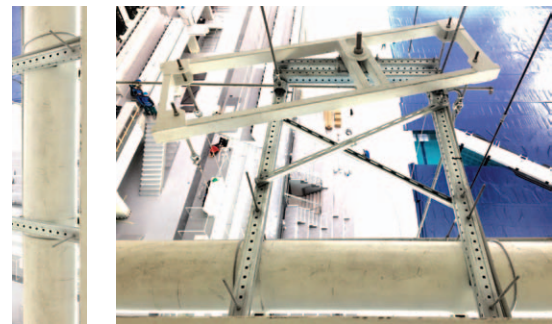


Méretezett gépészeti tartószerkezetek



Normál sínrendszer – MQ System, Ipari sínrendszer – MI System). Nagy előnyük, hogy a három rendszer kompatibilis egymással, és egybeépítve is méretezhetők.

A nagy teherbírás és a 6 méteres fesztáv miatt ebben az esetben az MI ipari rendszert választottuk a kisebb HEA szelvények kiváltására. A Hilti ipari szerelőrendszer sínprofiljainak geometriai kialakítása és anyagvastagsága biztosítja azt, hogy ezek a termékek megfelelő biztonsággal képesek a kis és közepes méretű, hagyományos acél szerkezetek kiváltására. A termékek a Hilti tervezőprogramjával biztonságosan méretezhetők.



### HILTI MI IPARI SZERELŐRENDSZER ELŐNYEI

- A moduláris és egyszerű portfóliónak köszönhetően a hagyományos hegesztett szerkezetnél akár ötször gyorsabb szerelési idő
- Utólag könnyen átalakítható, néhány milliméteres pontossággal
- A saját szoftverrel méretezett szerkezet tervezési ideje rövidebb, a tartószerkezet elemei a legtöbb esetben 48 órán belül a helyszínre érkeznek
- A felületi 65 µm vastagságú tűzihorganyzott bevonat gyári minőségben kerül a felületre, így nincs utólagos többletmunka a felületvédelem ellenőrzésével
- Nincs szükség hegesztésre, így elektromos hálózattól függetlenül, illetve hideg vagy akár esős időben is szerelhető

### KÉSŐBBI ÁTÉPÍTÉSEK ÉS PÓTLÁSOK LEHETŐSÉGE

Esetleges későbbi átépítések esetén a szétcszedett tartószerkezeti anyagok felhasználhatók. A már meglévő csőtartók kiegészítése, módosítása könnyen kezelhető a moduláris rendszernek köszönhetően. Nincs szükség helyszíni hegesztésre, fúrásra, ami nagyfokú rugalmasságot és kevesebb munkaidő-ráfordítást eredményez.

**Bosznay Ákos**  
senior mérnök-tanácsadó  
[www.hilti.hu](http://www.hilti.hu)