

Alkalmazás áttekintő

Hilti. Tartósan teljesít.



Szakmák alkalmazásai



Magasépítés

18–19. oldal



Épületgépészeti szerelés

20–21. oldal



Villamossági szerelés

22–23. oldal



Belsőépítészet

24. oldal



Acél- és fémszerkezet építés

25. oldal



Szállítórendszerek

26. oldal



Ipari szolgáltatók

27. oldal



Mélyépítés

28. oldal

Magasépítés

Alapozás, épületszerkezet, betonozás



- Kitűzés, távolságmérés, szintezés
- Zsaluzat beállítás
- Beton elemek szintezése

PD-E, PD 5 vonallézer
PR 30-HVS forgólézer
PR 2-HS forgólézer
PM 4-M multi-vonallézer
PUA 53 mérőléc
PA 931, PA 921 háromlábú állvány

32. old.
33. old.
33. old.
34. old.
50. old.
50. old.



- Fal és földem zsaluzat felállítása
- Futóléc rögzítés, zsaluzat rögzítő elemek elhelyezése direkt rögzítéssel
- Zsaluzatkitámasztó HUS csavarok rögzítése

DX 460 MX72 szegbeverő készülék
X-FS zsaluzatkitámasztó szeg
X-C MX 52 – 72 mm betonszeg
Patron 6,8/11 M
TE 30-C-AVR kombikalapács
TE-CX fúrószerű
SIW 22-A akku. ütvecsavarozó
HUS3-H 10x80 25/5/- betoncsavar
DCG 125-S sarokcsiszoló
AC-D abrazív vágótárcsa
DC-D gyémánt vágótárcsa

71. old.
80. old.
77. old.
99. old.
202. old.
240. old.
128. old.
497. old.
356. old.
397. old.
394. old.



- Vízáró fólia rögzítése
- Homlokzati és földem hőszigetelés rögzítése direkt rögzítéssel

DX 460 MX72 szegbeverő készülék
X-SW alátét
X-C MX általános szeg
Rondellatartó X-460-WH
Kiegészítő alátét 23/4,6
Patron 6,8/11 M

71. old.
80. old.
77. old.
75. old.
77. old.
99. old.

Felújítás és bontás



- Bontási és felújítási munkák
- Meglévő szerkezetek javítása, bontása

TE 1000-AVR, TE-1500-AVR
TE-3000-AVR vésőkalapács
TE 70, TE 60 kombikalapács
DCG, DEG 125-S sarokcsiszoló
TE-YP, TE-SP poligon vésőszár
TE-YX, TE-Y fúrószerű
DCH 300 gyémánt daraboló
DC-D gyémánt vágótárcsa

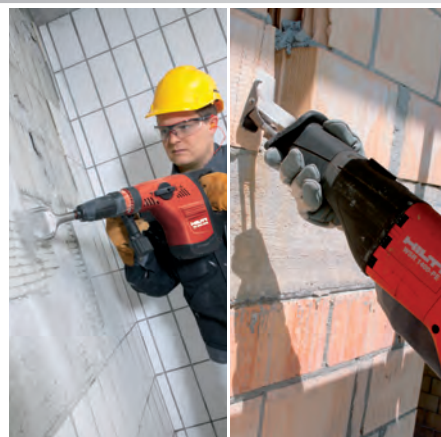
205. old.
205. old.
224. old.
356. old.
251. old.
245. old.
364. old.
394. old.



- Gyémánt vágás, fúrás, ajtó nyílások, ablakok, szellőző átvezetések, közmű bekötések, elektromos és adatkábelek, csövek átvezetése

DST gyémánt falvágó
DS-B falvágólap
DD-B gyémánt fúrókorona
DSH 700/900 benzinm. kézi daraboló
DC-D gyémánt vágótárcsa

300. old.
314. old.
283. old.
365. old.
394. old.



- Vakolat és csempe eltávolítása
- Nyílások és átvezetések kivágása

TE 500, TE 300 vésőkalapács
TE 60, TE 40 kombikalapács
WSR 1400 PE kardfűrész
TE-YP, TE-CP poligon vésőszár
TE-YX, TE-CX fúrószerű

204. old.
202. old.
381. old.
251. old.
244. old.

Magasépítés

Tartószerkezetek építése



- Zsaluszerkezetek szintbeállítása, szintezése
- Zsaluszerkezetek szerelése, kitámasztása

PR 30-HVS forgólézer	33. old.
PR 2-HS forgólézer	33. old.
PUA 53 mérőléc	50. old.
PA 921 háromlábú állvány	50. old.
PD-E, PD 5 lézeres távolságmérő	32. old.
SIW 22-A akk. ütvecsavarozó	128. old.
HUS3-H 10x80 25/5/- betoncsavar	501. old.



- Szerkezetek, segéd szerkezetek dübelelése
- Szerkezetek utólagos megerősítése ragasztott acélbetéttel
- Horgonyok elhelyezése
- Öszetett szerkezetek megerősítése

TE-CX, TE-YX fúrószerű	240. old.
HIT-MM, -HY170, -HY200, RE500 ragasztóhabarcs	434-446. old.
HDA, HSL nehéz tőcsavar	473. old.
Fúró-, kombikalapács	218. old.
X-HVB ágyazókengyel	102. old.
DX76 szegbeverő készülék	99. old.
X-ENP-21 szeg	103. old.
Patron 6,8/18 M	99. old.



- Ideiglenes rögzítések
- Falak válaszfalak építése
- Falazat vágása (tégla)
- Falbekötések

PM 4-M multi-vonallézer	34. old.
PR 30-HVS forgólézer	33. old.
WSR 1400-PE kardfűrész	381. old.
DX 460 MX 72 szegbeverő készülék	71. old.
Patron 6,8/11 M	71. old.
X-C MX szeg	77. old.
HIT-HY 270 ragasztóhabarcs	444. old.
DCH 300 gyémánt daraboló	364. old.
DS-BB gyémánt asztali vágólap	390. old.

Homlokzatok, hőszigetelés



- Referencia pontok meghatározása
- Független rögzítés, szintezés

PR 30-HVS forgólézer	33. old.
SF(H) 14-A Li-ion akku. csavarbehajtó	127. old.
SF(H) 22-A Li-ion akku. csavarbehajtó	127. old.
SID 14-A Li-ion akku. ütvecsavarozó	128. old.
HRD univerzális tokrögzítő ék	516. old.



- Homlokzat szigetelés
- Szigetelőanyag rögzítése
- Homlokzati tartókonzolok rögzítése

TE 30, TE 7-C fúrókalapács	201. old.
TE-CX fúrószerű	241. old.
HSA, HST, HKD, HRD	486. old.
IDP / IDM szigetelés rögzítők	529. old.
DX 460 IE szegbeverő készülék	71. old.
X-IE szigetelés rögzítő	82. old.
Patron 6,8/11 M	71. old.

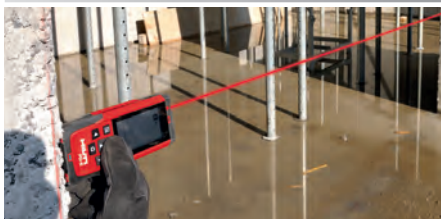


- Mennyezeti hőszigetelés rögzítés

DX 460 IE szegbeverő készülék	71. old.
X-IE szigetelés rögzítő	82. old.
Patron 6,8/11 M	71. old.
PR 30-HVS forgólézer	33. old.
HRD univerzális tokrögzítő ék	516. old.
TE 30, TE 7-C fúrókalapács	201. old.
TE-CX fúrószerű	240. old.

Épületgépészeti szerelés

Mérés



- Kijelölés, hossz és magasság mérés, függesztési pontok kitzése

PD 5, PD-E lézeres távolságmérő
PM 4-M multi-vonallézer
PM 2-L vonallézer

32. old.
34. old.
34. old.

Nyitás



- Nyílások készítése a fűtési, hűtési, légtechnikai, sprinkler és szaniter vezetékek számára

DD 160 gyémánt fúrókészülék
DD 200 gyémánt fúrókészülék
DD 120 gyémánt fúrókészülék
DD-B gyémánt fúrókorona
TE 70-ATC, TE 60-ATC kombikalapács
TE-YX fúrósár, TE-Y fúrósár

270. old.
271. old.
268. old.
283. old.
202. old.
244. old.



- Horonyvágás kisebb vezetékekhez
- Faláttörések készítése

DCH 230 gyémánt daraboló
DCG 230-D sarokcsiszoló
TE 500-AVR, TE 700-AVR
vésőkalapács
VC 40-U-Y porszívó

363. old.
359. old.
204. old.
166. old.

Lezárás



- Tűzvédelmi lezárások készítése, ETA tanúsítvánnyal rendelkező termékekkel

CFS-S SIL tömítőmassza
CFS-F FX tűzvédelmi hab
CFS-C P karmantyú
CFS-W tűzvédelmi szalag
CFS-CT tűzvédelmi bevonat
CFS-M RG tűzvédelmi habarcs

555. old.
558. old.
562. old.
560. old.
563. old.
566. old.

Rögzítés



- Csővezetékek, tartályok, radiátorok, szaniter berendezések rögzítése

HTB-S könnyű fémhorog
HFX ragasztóhabarcs
Fúrókalapács
Fúrósár TE-CX

511. old.
447. old.
201. old.
240. old.



- Kör és négyszög keresztmetszetű légtechnikai vezetékek megfogása

MM szerelőrendszer
MQ szerelőrendszer
Légcsatorna bilincs MV-PI
Tartozékok szereléshez
DX KWIK technológia

544. old.
542. old.
544. old.
546. old.
92. old.

Épületgépészeti szerelés

Előkészítés



- Acél csövek, menetes rudak és sínek vágása, varratok csiszolása

Sarokcsiszoló
Vágó- és csiszolókorongok

353. old.
389. old.



- Furatok készítése rögzítőelemek számára

TE-CX fúrószár
TE 6-A36-AVR
akkumulátoros fúrókalapács
TE 7, TE 2, TE 1 fúrókalapács

240. old.
129. old.
201. old.

Rögzítés

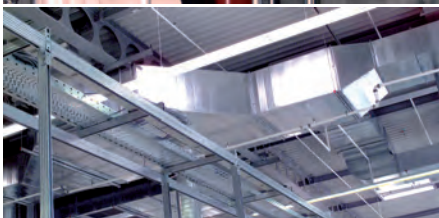
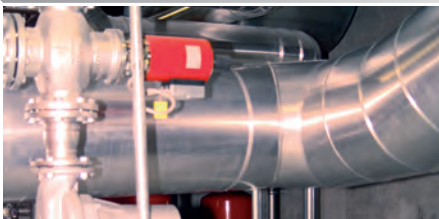


- Oszloptalpak, konzolok, sínek rögzítése
- Csavarok behajtása

HIT-MM, -HY170, -HY200
ragasztóhabarcs
HSA, HST mechanikai rögzítőelem
MQT tartókapocs
SFC 14-A akk. csavarbehajtó
SF(H) 14-A akk. csavarbehajtó
SID(W) 14-A akk. ütvecsavarzó

438-446. old.
486. old.
542. old.
126. old.
126. old.
126. old.

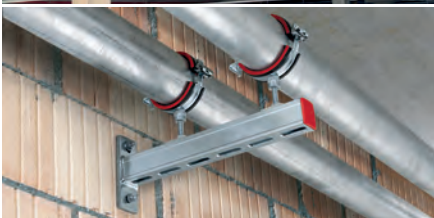
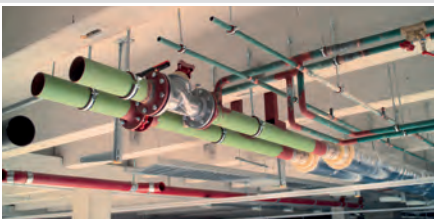
Rögzítés



- Légkezelő berendezések, ventilátorok rögzítése acél és vasbeton szerkezetekhez

MM szerelőrendszer
MQ szerelőrendszer
Tartozékok szereléshez

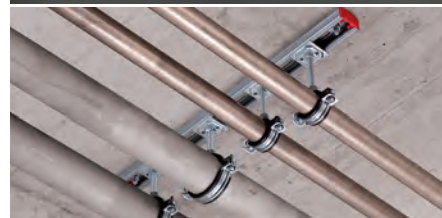
544. old.
542. old.
546. old.



- Fűtés, hűtés, sprinkler és csapadékvíz vezetékek megfogása, egyedileg vagy csőcsordában
- Konzolok, alaplapok rögzítése betonhoz és téglafalazatokhoz

MM szerelőrendszer
MQ szerelőrendszer
MP-HI, MPN-RC csőbilincs
MIP hőszigetelt bilincs

544. old.
542. old.
538. old.
540. old.



- Rögzítés vasbeton födémhez és trapézlemezhez

TE 30 a TE 7-C fúrókalapács
TE-CX fúrószár
HKD, HST, HSA mechanikai rögzítőelem
MQ szerelőrendszer
MM szerelőrendszer

201. old.
240. old.
492. old.
542. old.
544. old.

Villamossági szerelés

Mérés



■ Kijelölés, hossz és magasság mérés, rögzítési pontok kitűzése

PD-1 lézeres távolságmérő 32. old.
PD 5 lézeres távolságmérő 32. old.
PS 50 multidetektor 35. old.



■ Kábel nyomvonalak, dűbelek magassági kitűzése, lámpatestek szintjének meghatározása

PM 2-L vonallézer 34. old.
PR 30-HVS forgólézer 33. old.
PMP 45 pontlézer 34. old.
PM 4-M multi-vonallézer 34. old.

Előkészítés



■ Pormentes horonyvágás betonban és téglában, közvetlen csatlakozás a porszívóhoz

DC-SE 20 horonyvágó 367. old.
DCG 125-S sarokcsiszoló 356. old.
DC-EX porelszívó feltét 387. old.
DC-D 125 SE 394. old.
Gyémánt vágótárcsa 392. old.
VC 40-U-Y porszívó 166. old.



■ Hornyok vésése betonban és téglában

TE 500-AVR vésőkalapács 204. old.
TE 60 kombikalapács 224. old.
TE 50 kombikalapács 222. old.
TE 30-C kombikalapács 202. old.

Lezárás



■ Tűzvédelmi párna, átvezetések ideiglenes lezárására

CFS-CU tűzvédelmi párna 565. old.
CFS-BL tűzvédelmi téglá 567. old.
CFS-M RG tűzvédelmi habarcs 566. old.



■ Tűzvédelmi hab, falátvezetések tartós vagy ideiglenes lezárására

CFS-F FX tűzvédelmi hab 558. old.



■ Tűzvédelmi massa, egyedi kábelátvezetésekhez, beton vagy gipszkarton falokban

CFS-IS duzzadó massa 556. old.



■ Tűzvédelmi bevonat, gépész és elektromos átvezetésekhez, közetgyapot táblával

CFS-CT tűzvédelmi bevonat 563. old.

Villamossági szerelés

Előkészítés



■ Dobozfúrás elektromos kötődobozokhoz

DD-110-W gyémánt fúrógép 267. old.
DC-SC PCM gyémánt dobozfúró 287. old.
TE 30-M-AVR kombikalapács 202. old.
TE 60-ATC kombikalapács 202. old.
SF(H) 14-A Li-ion akk. csavarbehajtó 127. old.
TE-Y-BK ütvefúró korona 246. old.



■ Gyémánt furatok vasbeton és téglá szerkezetekben

DD 150 gyémánt fúrógép 269. old.
DD 200 gyémánt fúrógép 271. old.
DD 120 gyémánt fúrógép 268. old.
TE 70-ATC kombikalapács 202. old.
DD-B gyémánt fúrókorona 283. old.
TE-YX fúrósár 244. old.
TE-Y fúrósár 245. old.



■ Pormentes fúrás dűbelekhez, porra érzékeny munkaterületeken

TE 7 / 7-C DRS fúrókalapács 201. old.
TE 6-A36-AVR DRS akk. fúrókalapács 129. old.



■ Kábeltálcák, menetes rudak, konzolok, sínek méretre vágása

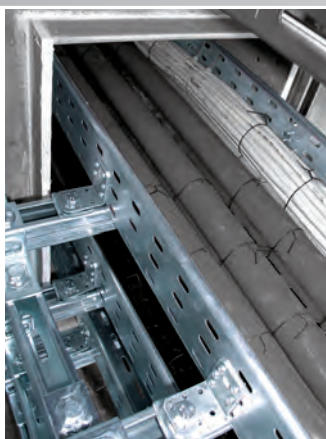
DCG 125-S sarokcsiszoló 356. old.
DAG 230-D sarokcsiszoló 359. old.
DAG 125-S sarokcsiszoló 354. old.
AC-D abrazív vágótárcsa 397. old.

Szerelés



■ Kábel nyomvonalak függesztése falakon és mennyezeteken

HIT-MM, -HY170, -HY270 ragasztóhabarcs 443-446. old.
HFX ragasztóhabarcs 447. old.
HSA, HST, HKD mechanikai rögzítőelem 486. old.



■ Kábeltálcák, létrák, lámpatestek alátámasztása

MM szerelőrendszer 544. old.
MQ szerelőrendszer 542. old.
Menetes rúd 546. old.



■ Elektromos kábelfogók, fém félbilincsek acélra és betonra, direkttrögzítéses technológiával

GX 120 ME gáz-szegbeverő készülék 84. old.
X-FB, X-DFB félbilincs 87. old.
DX 460 F8 szegbeverő készülék 71. old.
X-ECH, X-EKB félbilincs 90. old.
X-M6, X-M8, X-M10 szeg 93. old.



■ Csavarbehajtás
■ Dobozfuratok készítése

SFC 14-A Li-ion akkuss csavarbehajtó 126. old.
SF(H) 14-A Li-ion akk. csavarbehajtó 127. old.
SID 14-A Li-ion akk. ütvecsavarozó 128. old.

Belsőépítészet



- Falak elrendezése, kitűzése
- Falak függőzése

PD 5, PD-I, PD-E lézeres távolságmérő 32. old.
 PR 30-HVS forgólézer 33. old.
 PM 4-M multi-vonallézer 34. old.
 PMP 45 pontlézer 34. old.



- Referencia pontok kijelölése
- Magasságok átjelölése

PR 30-HVS forgólézer 33. old.
 PD 5 lézeres távolságmérő 32. old.
 PM 4-M multi-vonallézer 34. old.
 PMP 45 pontlézer 34. old.



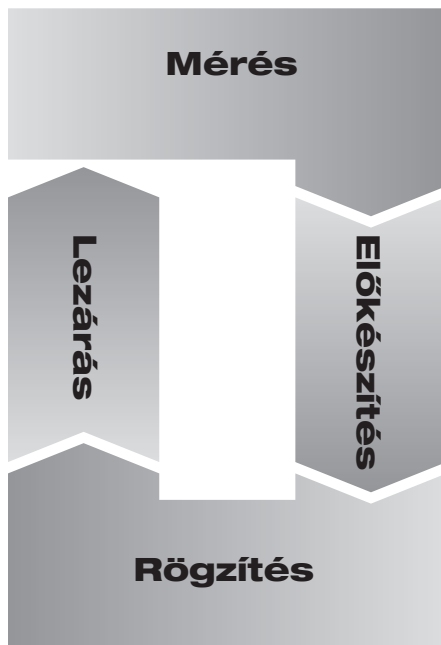
- Álmennyezet kijelölése, szintezése

PR 30-HVS forgólézer 33. old.
 PD 5 lézeres távolságmérő 32. old.
 PM 4-M multi-vonallézer 34. old.
 PMP 45 pontlézer 34. old.



- Réskitöltés tűzgátló fal-és földémszerkezeteknél

CFS-CT tűzvédelmi bevonat 563. old.
 CFS-S ACR akril tömítőmassza 554. old.



- Gipszkarton sínek fúrása, rögzítése

GX 120 szegbeverő készülék 84. old.
 X-GHP 18 MX betonszeg 86. old.
 TE 1, TE 2, TE 7 fúrókalapács 201. old.
 TE-CX fúrószár, TE-C fúrószár 241. old.
 HPS 6/15x40 beütőék 524. old.
 DX 460 szegbeverő készülék 72. old.
 X-U, X-C betonszeg 76. old.
 Patron 6,8/11M 71. old.



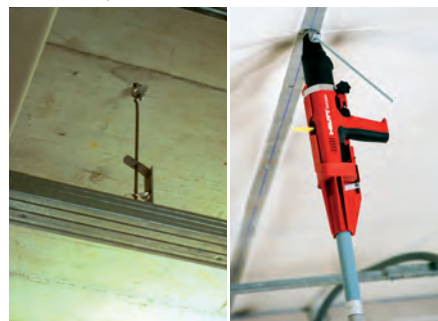
- Gipszkarton táblák rögzítése
- Profilok egymáshoz rögzítése

SD 5000 csavarbehajtó + SMD 57 tár 323. old.
 SD 5000 A22 akkumulátoros csavarbehajtó + SMD 57 tár 322. old.
 SFC 14-A akku csavarbehajtó 126. old.
 SF 14-A akkumulátoros csavarbehajtó 127. old.
 S-DS gipszkartoncsavar 326. old.



- Fal keretek és tartószerkezetek csavarozása

SD 5000 csavarbehajtó + SMD 57 tár 323. old.
 SD 5000 A22 akkumulátoros csavarbehajtó + SMD 57 tár 322. old.
 S-DD gipszkartoncsavar 326. old.
 SFC 14-A akkumulátoros csavarbehajtó 126. old.
 SF 14-A akkumulátoros csavarbehajtó 127. old.
 DAG 125-S/SE sarokcsiszoló 355. old.
 Abrázív tárcsa 397. old.



- Álmennyezetek fúrása, rögzítése

TE 1 - TE 7 fúrókalapács 201. old.
 DBZ beütőék 509. old.
 HTB könnyű fémhorog 511. old.
 DX 460 F8 szegbeverő készülék 71. old.
 Szeg X-C, DKH a DNH (+ kwik fúrószár) 77. old.
 Patron 6,8/11M 71. old.

Acél- és fémszerkezet építés



- Oszlopok, gerendák kitűzése
- Talppontok kijelölése

PR 30-HVS forgólézer
 PD-E lézeres távolságmérő
 PM 4-M multi-vonallézer
 PMP 45 pontlézer

33. old.
 32. old.
 34. old.
 34. old.



- Acél oszlopok, korlátok, létrák, lépcsők rögzítő furatainak elkészítése

DD EC-1 gyémánt fúrókészülék
 TE 70-ATC, TE 60-ATC kombikalapács
 TE-YX fúrószár
 DD-C gyémánt fúrókorona

266. old.
 202. old.
 244. old.
 283. old.



- Acél oszlopok, korlátok, létrák, lépcsők rögzítése

HIT-MM, -HY170, -HY270
 ragasztóhabarcs
 HST, HSA, HKD, HDA, HSL-3
 mechanikai rögzítőelem

438-446. old.
 483. old.



- Rácsok, pódiumok rögzítése
- Acélgerendák, korlátok rögzítése

DX 351-BTG szegbeverő készülék
 HIT-MM, -HY170, -HY270
 ragasztóhabarcs
 HVU ragasztópatron
 HSA, HST, HKD mechanikai
 rögzítőelem

105. old.
 438-446. old.
 452. old.
 486. old.



- Épületburkolás, lemezelés, profillemez rögzítés beton vagy acélgerendához

DX 460 szegbeverő készülék
 Patron 6,8/11M
 ST 1800 acélszerkezeti csavarbehajtó
 Szeg ENP
 NPH2 szeg betonhoz, DX-Kwik
 technológiával
 Önmetsző, önfúró csavarok

471. old.
 71. old.
 330. old.
 100. old.
 100. old.
 333. old.



- Lakatos munkák, vágás, fémcsiszolás, acél szelvény vágás. Rozsdamentes acél keretek, korlátok készítése

Sarokcsiszoló
 Vágólapok, csiszoló korongok
 WSR 22-A Li akku kardfűrész
 WSR 900-PE kardfűrész
 Kardfűrészlapok

353. old.
 389. old.
 378. old.
 380. old.
 402. old.



- Kompozit (öszvér) szerkezetek összekötése

DX 76 szegbeverő készülék
 X-HVB ágyazókengyel
 Patron 6,8/18M

99. old.
 102. old.
 99. old.



- Szendvicspanelek és oldalfali burkolatok rögzítése

DX 76 szegbeverő készülék
 ST 1800 csavarbehajtó
 X-ENP szeg acélhoz
 DX-Kwik technológia
 Patron 6,8/18M
 Önmetsző, önfúró csavar,
 szendvicspanel csavar

99. old.
 330. old.
 100. old.
 92. old.
 99. old.
 333. old.

Szállítórendszerek



■ Liftaknák, nyílások, aknák méreteinek meghatározása

PD-I lézeres távolságmérő 32. old.



■ Sínek, gerincvezetékek nyomvonalainak kitzése

PMP 45 pontlézer 34. old.
 PD-E lézeres távolságmérő 32. old.
 PM 4-M multi-vonallézer 34. old.



■ Nyílások vágása, bővítése vasbeton fal- és födém szerkezetekben

DST 10-CA gyémánt falvágó 300. old.
 DS TS20-E gyémánt falvágó 301. old.



■ Kapuk, liftajtók, nyílászárók beépítése

SID 14-A akkumulátoros ütvecsavarozó 128. old.
 PMP 45 pontlézer 34. old.
 PM 4-M multi-vonallézer 34. old.



■ Furatkészítés dübök számára, acél konzolok és egyéb tartószerkezetek rögzítéséhez

TE 30 fúrókalapács 218. old.
 TE-CX fúrószárak 240. old.
 DD EC 1 gyémánt fúrókészülék 266. old.
 DD-C gyémánt fúrókorona 283. old.



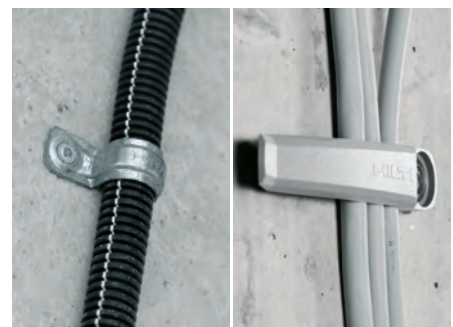
■ Acél profilok, sodronyok méretre vágása, csiszolása

DAG 125-S sarokcsiszoló 357. old.
 Vágás, csiszolás 353. old.



■ Konzolok, vezetősínek, nyílászárókeretek rögzítése

HIT-HY170, -HY270 ragasztóhabarcs 443-444. old.
 HST, HSA, HKD mechanikai rögzítőelem 483. old.



■ Elektromos kábelek, védőcsövek rögzítése

GX 120 ME gáz-szegbeverő készülék 84. old.
 TE 30, TE 7-C fúrókalapács 201. old.
 DX 460 F8 szegbeverő készülék 71. old.
 X-ECT, X-EKS, X-ET csőfogó 87. old.

Ipari szolgáltatók



■ Helyiségek, rögzítési pontok, csővezeték- és kábelyomvonalak kitűzése

PD-E lézeres távolságmérő 32. old.
 PX 10 furatátjelölő 35. old.
 PM 4-M multi-vonallézer 34. old.
 PS 50 multidetektor 35. old.



■ Nyílások bontása falban és földúmben, horonyvágás

TE 60-ATC kombikalapács 202. old.
 TE 40-AVR, TE 30-M-AVR kombikalapács 202. old.
 DCG 125-S sarokcsiszoló 354. old.
 TE-YX, TE-TX, TE-CX fúrószerű TE-Y, TE-T, TE-C véső 240. old.
 242. old.



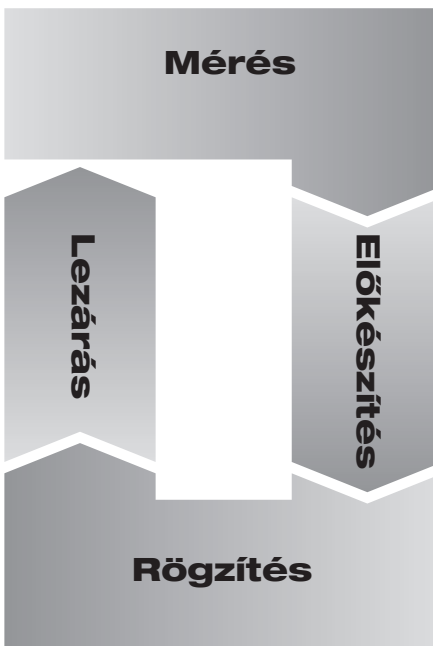
■ Pormentes fúrás és vésés az erre érzékeny helyiségekben

TE 6-A36-AVR fúrókalapács 129. old.
 TE 7-C DRS vésőkalapács 201. old.
 TE 7 DRS fúrókalapács 201. old.
 TE-CX fúrószerű 241. old.



■ Szaniter berendezések, bútorok rögzítése

HIT-HY170, -HY270 ragasztóhabarcs 443-444. old.
 HRD tokrögzítő ék 516. old.
 HUD univerzális műanyag ék 521. old.
 HTB könnyű fémhorog 511. old.
 HSP/HFP önfúró gipszkarton csavar 514. old.
 TE 2-S fúrókalapács 201. old.



■ Acél profilok méretre vágása, csiszolása

DAG 125-S és DAG 230-D sarokcsiszoló 355. old.
 VC 40-U-Y porszívó 166. old.
 DC-D gyémánt vágótárcsa 392. old.
 DG-CW abrazív tárcsa 395. old.
 AC-D abrazív vágótárcsa 397. old.



■ Gépek, berendezések, polcrendszerek rögzítése

HIT-HY170, -HY270 rag.habarcs 438-446. old.
 HVU + HAS ragasztott töcsavar 437. old.
 HDA biztonsági nehézhorgony 454. old.
 HSL-3 nehéz töcsavar 460. old.
 HSA alapcsavar 465. old.



■ Csavarbehajtás és furatkészítés fában, fémben, műanyagban

SF(H) 14-A Li-ion akkumulátoros csavarbehajtó 143. old.
 SFC 14-A akkumulátoros csavarbehajtó 142. old.
 Kígyófúró 187. old.
 Szerszámkészletek 182. old.



■ Fa elemek méretre vágása, régi festék rétegek eltávolítása csiszolással

SC 55 W körfűrész 366. old.
 WSJ 750/850 szűrőfűrész 373. old.
 WFE 450, WFO 280 csiszolók 377. old.
 VC 40-UM univerzális porszívó 381. old.
 Kardfűrészlapok, csiszoló lapok 405. old.

Mélyépítés

Hidak, autópályák, utak, alagutak, vasúti pályák építése



- Kitűzés és felmérés
- Vonalak, szintek, pontok, távolságok meghatározása
- Betonszerkezetek diagnosztikája

PD-E lézeres távolságmérő
PR 30-HVS forgólézer
PS 250 Ferroskan, PS 1000 X-Scan

32. old.
34. old.
35. old.



- Fúrás, vasbeton szerkezetek megerősítése, összekötése, szegélyek, acél korlátok, zajvédő falak, vízvezető rendszerek rögzítéséhez szükséges furatok készítése
- Aszfaltbontás, -vágás

DD EC-1 gyémánt fúrókészülék
TE 70-ATC kombikalapács
TE-YX fúrószár
DD-C gyémánt fúrókorona
DC-D gyémánt vágórtárcsa
DSH 900 benzinmotoros kézidaraboló
TE 3000-AVR vésőkalapács

266. old.
202. old.
244. old.
283. old.
394. old.
366. old.
205. old.



- Vasbeton szegélyek, biztonsági szalagkorlátok rögzítése
- Zajvédő falak és vízvezető rendszerek rögzítése

HIT-HY170, -HY200, -RE500 ragasztóhabarcs
HVU, HVZ, HIT-Z rögzítőelem
HSA, HKD, HST mechanikai rögzítőelem
Szerelőrendszer: légszattorna bilincsek, konzolok, fixpontok

434-443. old.
441-452. old.
483. old.
536. old.

Alagutak, tárolók és föld alatti műtárgyak



- Kitűzés és felmérés: épületek, földmunka szintek, gépészeti és elektromos vezetékek nyomvonalai
- Detektálás: betontakarás, acélbetét átmérő és kiosztás vizsgálata betonszerkezetekben

PD-E lézeres távolságmérő
PR 30-HVS forgólézer
PS 250 Ferroskan, PS 1000 X-Scan
X-M6-8 D12 menetes szeg
HAT 28 tester

32. old.
33. old.
35. old.
93. old.
471. old.



- Fúrás, csiszolás és vágás ragasztott acélbetétes megerősítésekhez
- Sínek, csővezetékek, szellőzőberendezések, kábeltálcák, tűzjelzők, információs rendszerek rögzítéséhez szükséges furatok elkészítése

DD EC-1 gyémánt fúrókészülék
DG 150 gyémánt csiszológép
DG-CW gyémánt csiszolórtárcsa
TE 70-ATC kombikalapács
TE-YX fúrószár
DD-C gyémánt fúrókorona

266. old.
362. old.
395. old.
202. old.
244. old.
283. old.



- Vízszigetelés direkt rögzítéses technológiával
- Sínek, csővezetékek, szellőzőberendezések, kábeltálcák, tűzjelzők, információs rendszerek rögzítése
- Elektromos vezetékek átvezetéseinek tömítése és tűzvédelmi lezárása

DX 460 szegbeverő készülék
Szegek, patronok
HIT ragasztóhabarcs, HVU, HVZ
HST, HKD mechanikai rögzítőelem
MQ szerelőrendszer
Tűzvédelmi tömítések, bevonatok

71. old.
76. old.
434. old.
483. old.
542. old.
563. old.



HILTI
TE DRS-6-A

HILTI
TE 6-A36

01-0000273-JL-09

MAVR