

TELJESÍTMÉNYNYILATKOZAT

az 305/2011. számú (EU) szabályozás (Construction Products Regulation - építési termék rendelet) III. melléklete alapján

Hilti CFS-SL tűzvédelmi hüvely Hilti CFS „0843-CPD-0105”

1. A terméktípus egyedi azonosító kódja:

Hilti CFS-SL tűzvédelmi hüvely

2. Felhasználás célja:

Tűzvédelmi és tömítő termék áthatoló tömítésekhez, lásd: ETA-11/0153 (2013. jún. 28.)

Kábel áthatolások	Kábelek, kábelkötegek	Az alkalmazási terület teljesítse az ETA-11/0153 előírásait
-------------------	-----------------------	--

3. Gyártó:

HILTI Corporation, Feldkircherstrasse 100, 9494 Schaan, Liechtensteini hercegség

4. Az AVCP rendszer:

1. rendszer

5. Európai értékelési dokumentum:

ETAG 026-1 sz. és ETAG 026-2 sz.

Európai műszaki értékelés:

ETA-11/0153 (2013. jún. 28.)

A műszaki értékelést végző szerv:

OIB (Österreichisches Institut für Bautechnik - Osztrák építőmérnöki intézet)

Bejelentett szerv(ek):

UL International (UK) Ltd., 0843 sz.

6. A nyilatkozat szerinti teljesítmény:

Jellemző tulajdonság	A nyilatkozatban szereplő teljesítmény / harmonizált műszaki előírás
Tűzzel szembeni viselkedés	E. osztály az EN 13501-1 szerint
Tűzállóság	Tűzállósági teljesítmény és alkalmazási terület az EN 13501-2 szerint. Lásd a mellékletet
Veszélyes anyagok	Lásd a mellékletet
Tartósság és használhatóság	Z ₂ az EOTA TR024 műszaki jelentés szerint
Egyéb	Nem alkalmazható / Teljesítmény nem állapítható meg

A fent azonosított termék teljesítménye megfelel a bejelentett teljesítményeknek.

A 305/2011/EU rendeletnek megfelelően e teljesítménynyilatkozat kiadásáért kizárólag a fent azonosított gyártó a felelős.

A gyártó nevében és részéről aláíró személy:

Martin Althof
Minőségbiztosítási vezető
Kémiai üzletág
Hilti Corporation

2.5 Veszélyes anyagok

A gyártó nyilatkozatának értelmében a termékspecifikációt összehasonlítottuk az Európai Bizottság veszélyes anyagokat tartalmazó listájával annak ellenőrzése érdekében, hogy a termék nem tartalmaz ilyen anyagokat az elfogadott határértékek feletti mértékben.

Az ezzel kapcsolatos írásos nyilatkozatot az ETA-tulajdonos benyújtotta.

A jelen ETA dokumentumban lévő, veszélyes anyagokra vonatkozó specifikus rendelkezések mellett egyéb követelmények is érvényesek lehetnek a hatáskörébe eső termékekre (pl. átültetett európai szabályozás és nemzeti törvények, előírások és közigazgatási rendelkezések). Az építési termékekre vonatkozó irányelv teljesítéséhez ezeknek a követelményeknek is meg kell felelni, amikor és ahol azok érvényesek.

A.2. A rajzokon használt rövidítések

Rövidítés	Leírás
A ₁	Hilti CFS-SL tűzvédelmi hüvely
A ₂	Hilti CFS-S ACR tűzvédelmi tömítőmassza
C	Objektumok (kábelek)
E	Épületelem (fal, födém)
t _E	Épületelem vastagsága (fal, födém); lásd még: 1.2.1.

C. MELLÉKLET

HILTI CFS-SL TŰZVÉDELMI HÜVELYBŐL KÉSZÜLT ÁTHATOLÁSI TÖMÍTÉSEK TŰZÁLLÓSÁGI OSZTÁLYOZÁSA

(1) Szerkezeti elemek CFS-SL S és CFS-SL M használatához

Rugalmas falak: A fal legkisebb vastagsága 100 mm, legnagyobb vastagsága 200 mm legyen, és a fa vagy acél vázelemek mindkét oldalán lévő táblák teljes vastagsága legalább 25 mm legyen. Favázás falaknál legalább 100 mm távolság legyen a vázelem és a szigetelés között, valamint a vázelem és a tömítés közötti hézagot le kell zárni legalább 100 mm-es A1 vagy A2 osztályú szigeteléssel (az EN 13501-1 előírásainak megfelelően).

Merev falak: A fal legalább 100 mm, legfeljebb 200 mm vastag legyen és betonból, gázbetonból vagy falazatból készüljön, 650 kg/m³ minimális sűrűséggel.

Merev födémek: A födém legalább 150 mm, legfeljebb 200 mm vastag legyen és betonból, gázbetonból vagy falazatból készüljön, 550 kg/m³ minimális sűrűséggel.

(2) Szerkezeti elemek CFS-SL L használatához

Rugalmas falak: A fal legkisebb vastagsága 200 mm, legnagyobb vastagsága 300 mm legyen, és a fa vagy acél vázelemek mindkét oldalán lévő táblák teljes vastagsága legalább 25 mm legyen. Favázas falaknál legalább 100 mm távolság legyen a vázelem és a szigetelés között, valamint a vázelem és a tömítés közötti hézagot le kell zárni legalább 100 mm-es A1 vagy A2 osztályú szigeteléssel (az EN 13501-1 előírásainak megfelelően).

Merev falak: A fal legalább 200 mm, legfeljebb 300 mm vastag legyen és betonból, gázbetonból vagy falazatból készüljön, 650 kg/m³ minimális sűrűséggel.

Merev födécek: A födém legalább 250 mm, legfeljebb 300 mm vastag legyen és betonból, gázbetonból vagy falazatból készüljön, 550 kg/m³ minimális sűrűséggel.

(3) A hüvelyek áthatolásához szükséges nyílások legkisebb távolsága 200 mm legyen fali, és 58 mm merev födémes szerkezetekben.

(4) A hüvelyek áthatolási nyílásának átmérője 63 - 73 mm között legyen "S" és 113 - 122 mm között "M" méretű hüvelyekhez.

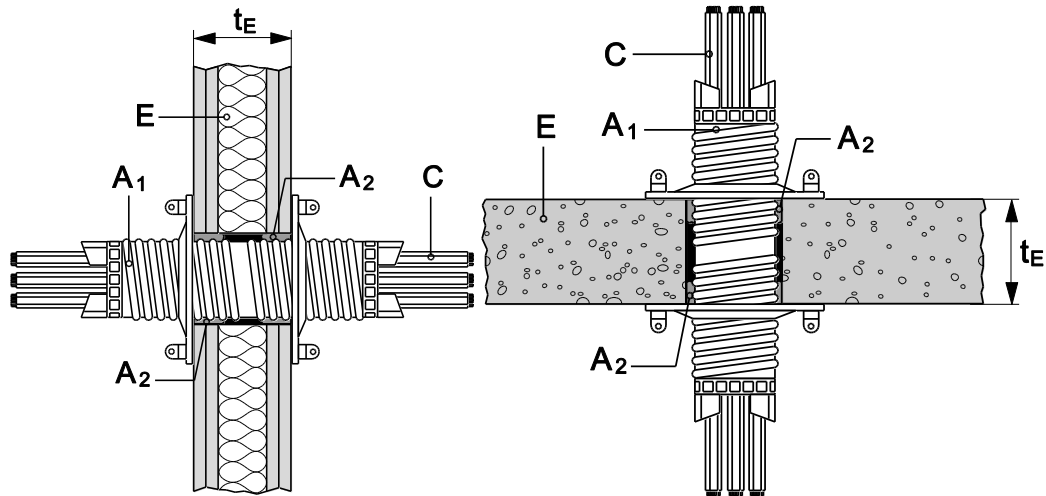
(5) A kábeleket a falszerkezetek mindkét oldalától legfeljebb 320 mm, a födémszerkezettől pedig 250 mm távolságra kell megtámasztani.

Rugalmas és merev falak, valamint födéme az 1.2.1. szerint

Áthatolási tömítés:

Hilti CFS-SL tűzvédelmi hüvely (A₁) a falba központosítva, a hüvellyel együtt szállított két karimával rögzítve. Hilti CFS-S ACR akril tűzvédelmi tömítőmassza használatos a nyitószegély és az (A₂) hüvely közötti nyílás tömítéséhez. Nyitóméret: CFS-SL S 63 - 73 mm, CFS-SL M és CFS-SL L 113 – 122 mm átmérők között.

A szerkezet részletei:



Áthatolási objektumok	Besorolás			
	CFS-SL S		CFS-SL M / L	
	Fal	Födém	Fal	Födém
Az európai építési gyakorlatban jelenleg és leginkább használt burkolt kábeltípusok (pl. áramellátás, vezérlés, jeltovábbítás, telekommunikáció, adattovábbítás, optikai üvegszálak kábelek stb.) az alábbi átmérőkkel:				
C.1 Maximum Ø 21 mm	EI 60	EI 120	EI 120	EI 120
C.2 Maximum Ø 50 mm	-	-	EI 90	EI 120
C.3 Maximum Ø 80 mm	-	-	EI 60	EI 60
C.4 Összefogott kábelköteg, legnagyobb átmérő 36 mm, egyetlen kábel maximális átmérője 21 mm	EI 60	EI 120	-	-
C.5 Összefogott kábelköteg, legnagyobb átmérő 86 mm, egyetlen kábel maximális átmérője 21 mm	-	-	EI 90	EI 120
C.6 Üres tömítés (nincsenek áthatoló objektumok)	EI 60	EI 120 ¹⁾	EI 120 ²⁾	EI 120 ³⁾

¹⁾ Kábeleket később hozzáadva kizárólag < 21 mm átmérőjű (C.1.) vagy a C.4. szerinti összefogott kábelkötegek adhatók hozzá, ha a kívánt besorolás EI 120.

²⁾ Kábeleket később hozzáadva kizárólag < 21 mm átmérőjű (C.1.) kábelek adhatók hozzá, ha a kívánt besorolás EI 120. Ha a tömítés EI 90 követelményű falban használatos, < 50 mm átmérőjű (C.2) kábelek vagy a C.5. szerinti összefogott kábelkötegek később is hozzáadhatók. Ha a tömítés EI 60 vagy EI 30 követelményű falban használatos, ≤ 80 mm átmérőjű (C.3) kábelek vagy a C.5. szerinti összefogott kábelkötegek később is hozzáadhatók.

³⁾ Kábeleket később hozzáadva kizárólag ≤ 50 mm átmérőjű (C.2.) vagy a C.5. szerinti összefogott kábelkötegek adhatók hozzá, ha a kívánt besorolás EI 120 vagy EI 90. Ha a tömítés EI 60, EI 45 vagy EI 30 követelményű födémekben használatos, ≤ 80 mm átmérőjű (C.3) kábelek vagy a C.5. szerinti összefogott kábelkötegek később is hozzáadhatók.